

Diseño de Ensayos Clínicos en Ictus Isquémico Agudo

Daño post-reperfusión

Dr. Tomás Segura

Hospital General Universitario de Albacete

SESCAM

Universidad de Castilla-La Mancha

II CONGRESO ANUAL ICTUS
Madrid 23-24 Marzo de 2023

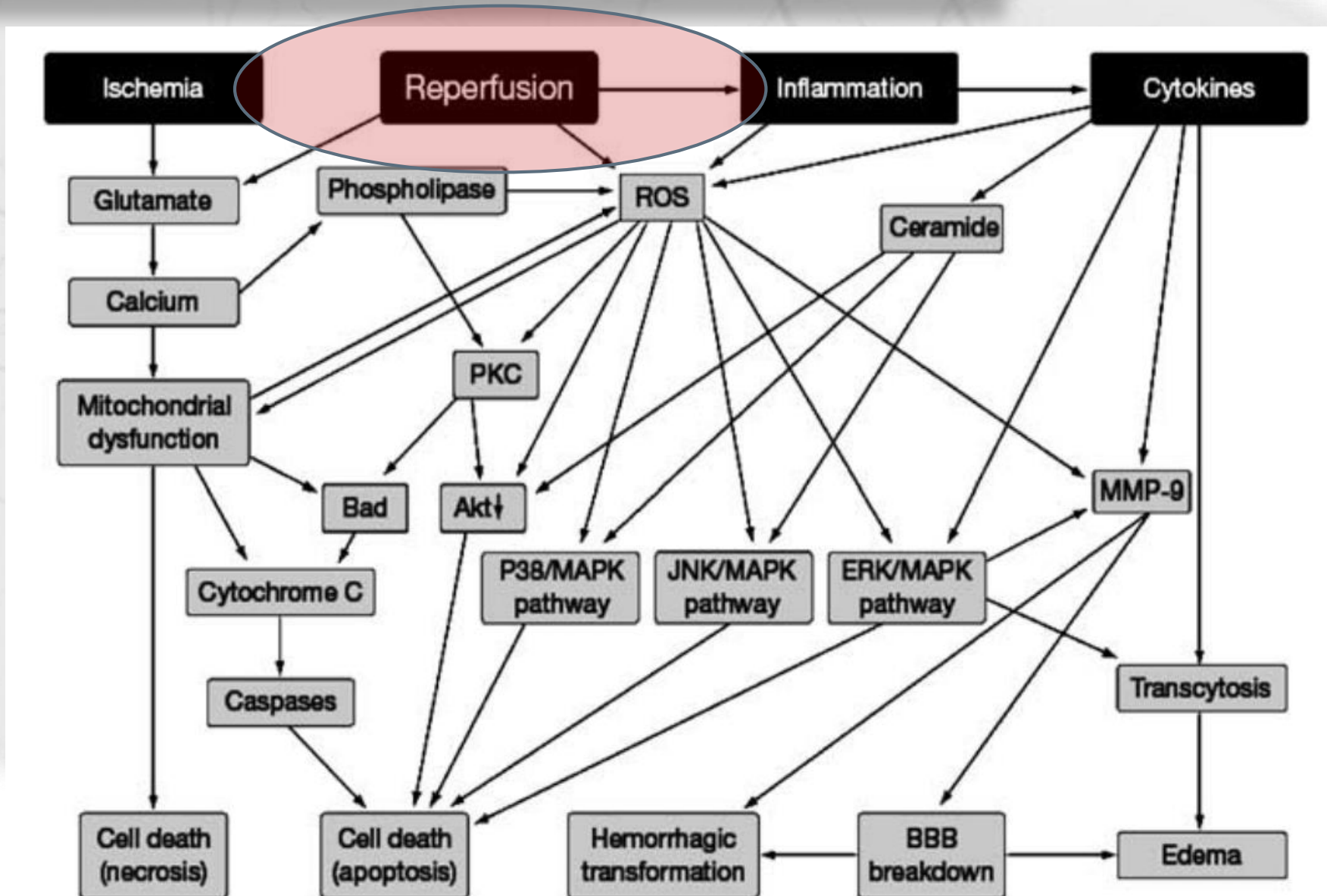


Conflictos de Interés

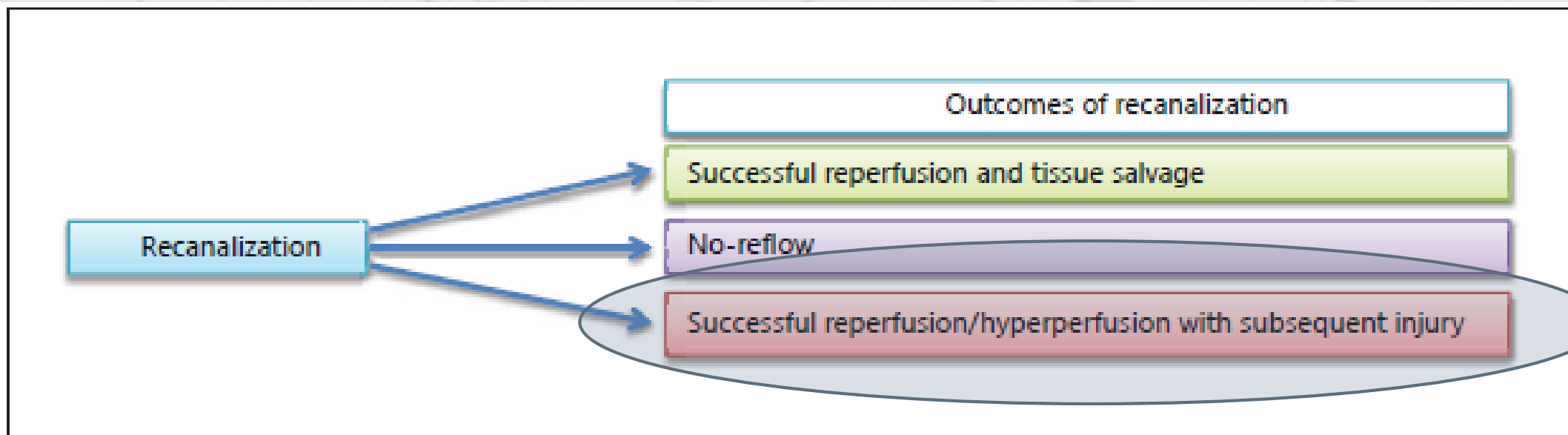
No existen con respecto a
esta presentación



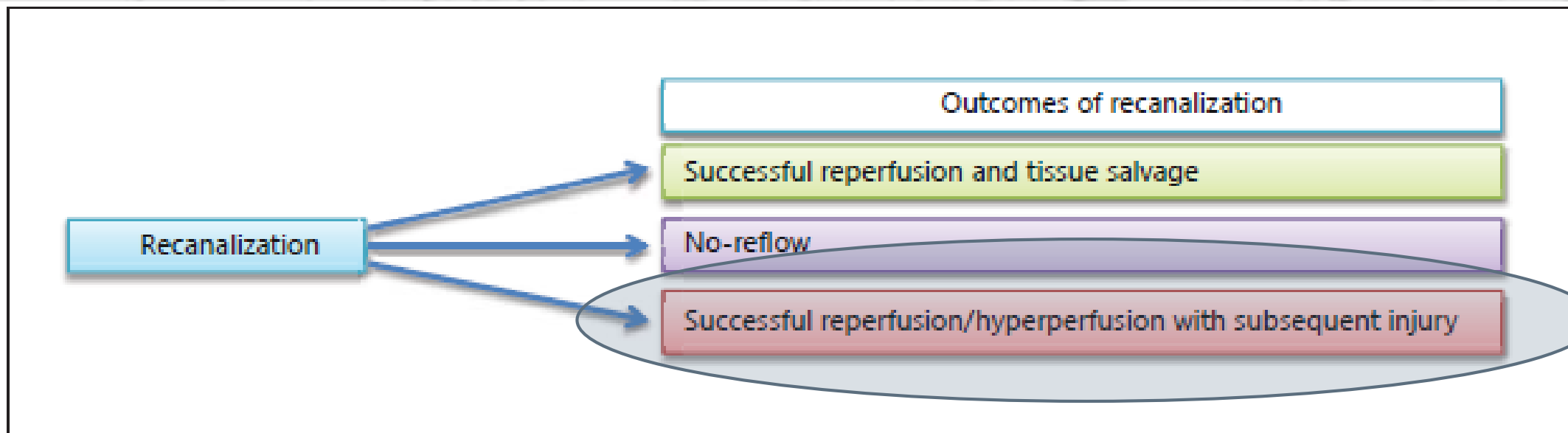
Mecanismos de lesión en el ictus isquémico



Efectos de la recanalización



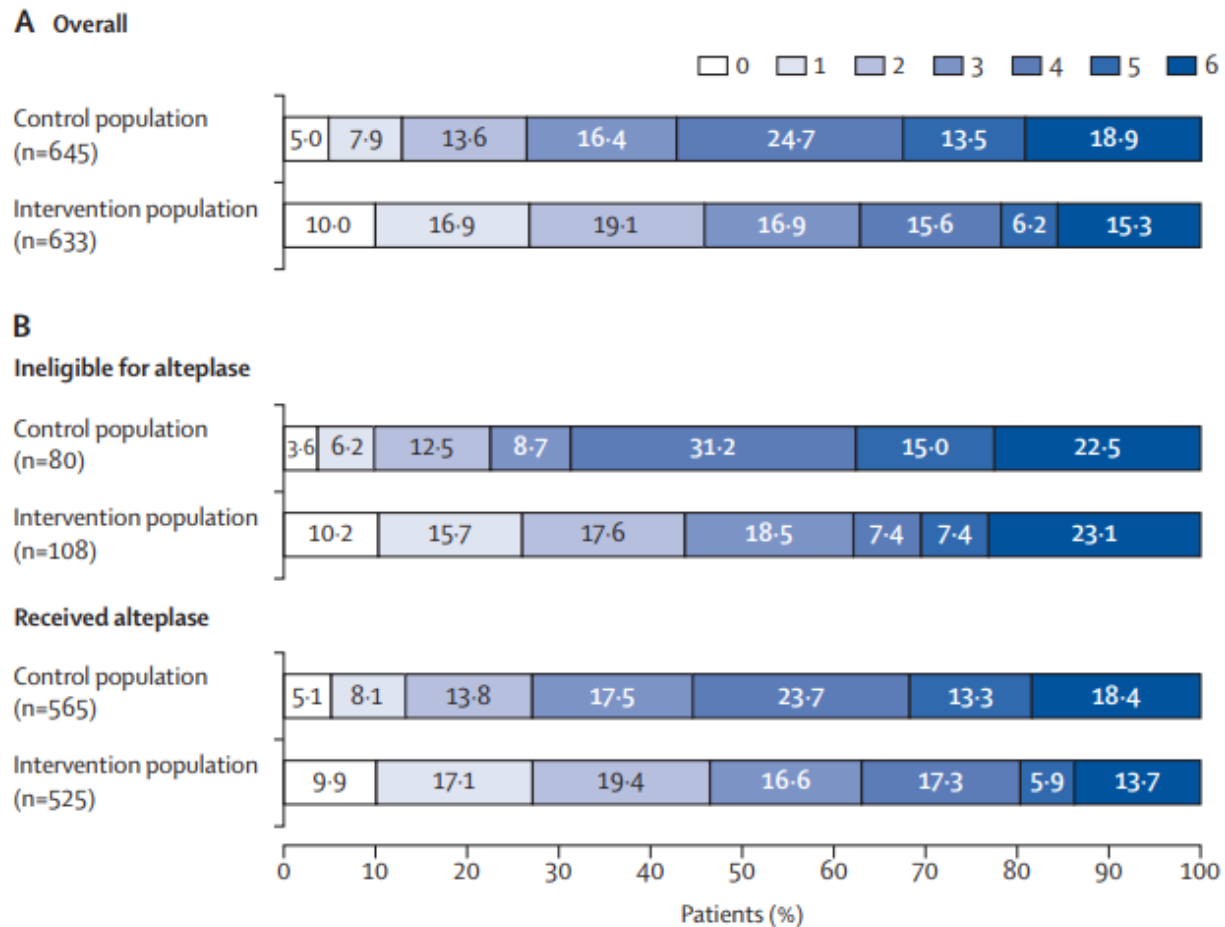
Efectos de la recanalización



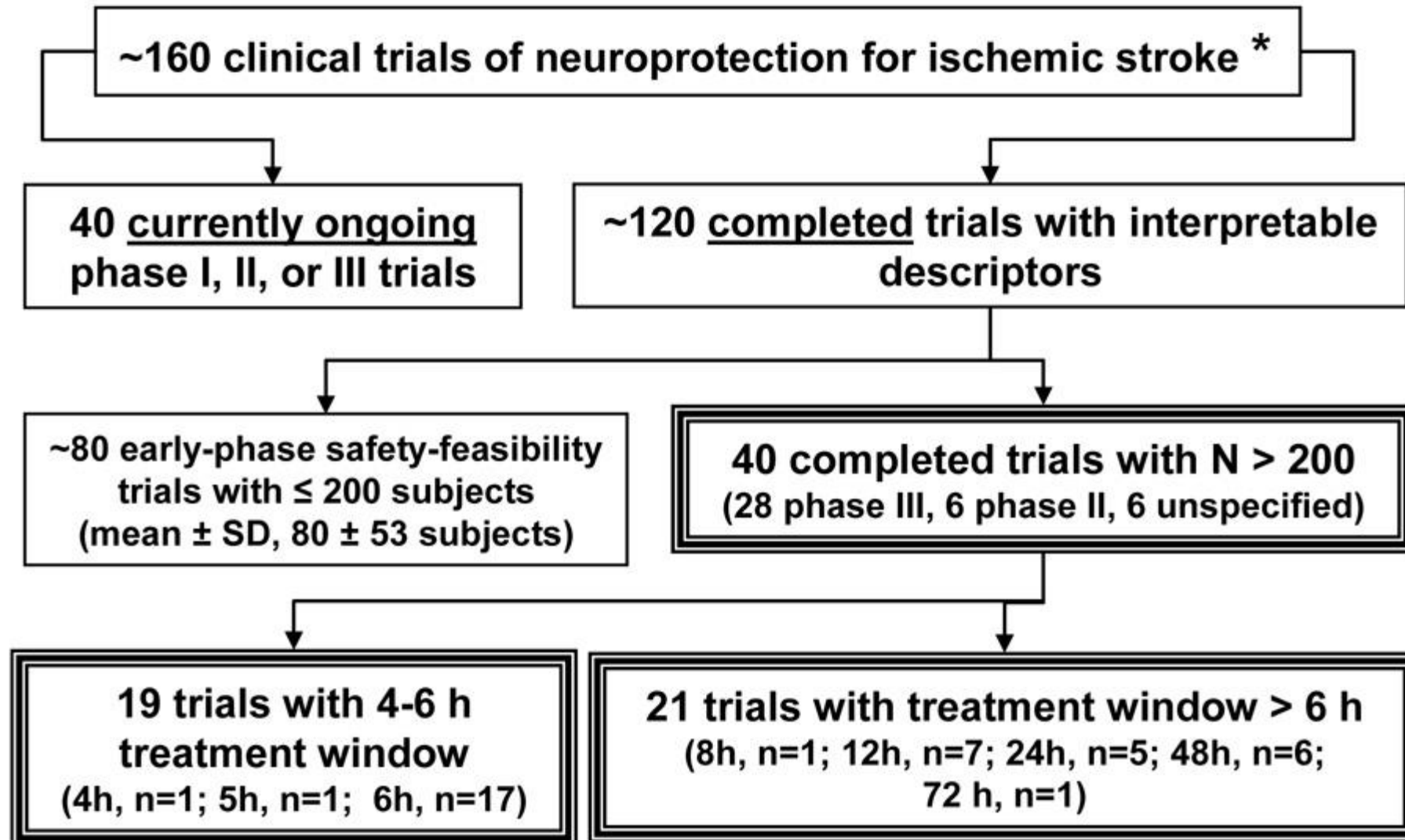
¿Tiene interés estudiar este modelo?

Eficacia de la Reperfusión en Isquemia cerebral

Endovascular thrombectomy after large-vessel ischaemic stroke: a meta-analysis of individual patient data from five randomised trials



Eficacia de la Neuroprotección en Isquemia cerebral



Eficacia de la Neuroprotección en Isquemia cerebral

NXY-059 for the Treatment of Acute Stroke Pooled Analysis of the SAINT I and II Trials

Hans-Christoph Diener, MD; Kennedy R. Lees, MD; Patrick Lyden, MD; Jim Grotta, MD; Antoni Davalos, MD; Stephen M. Davis, MD, PhD; Ashfaq Shuaib, MD; Tim Ashwood, PhD; Warren Wasiewski, MD; Vivian Alderfer, PhD; Hans-Goran Hårdemark, MD; Larry Rodichok, MD; for the SAINT I and II Investigators

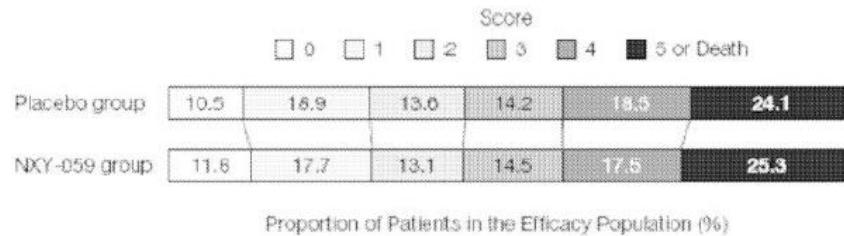


Figure 2. Primary outcome at 90 days, according to scores on the mRS, in the intention-to-treat analysis.

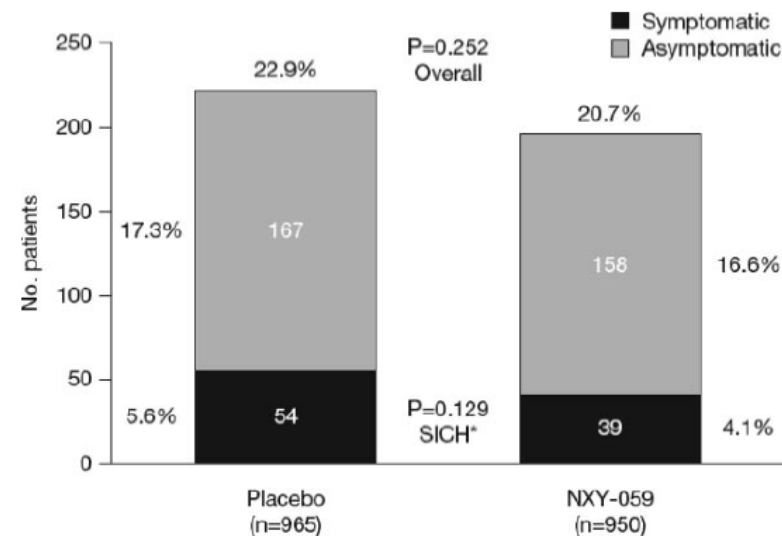
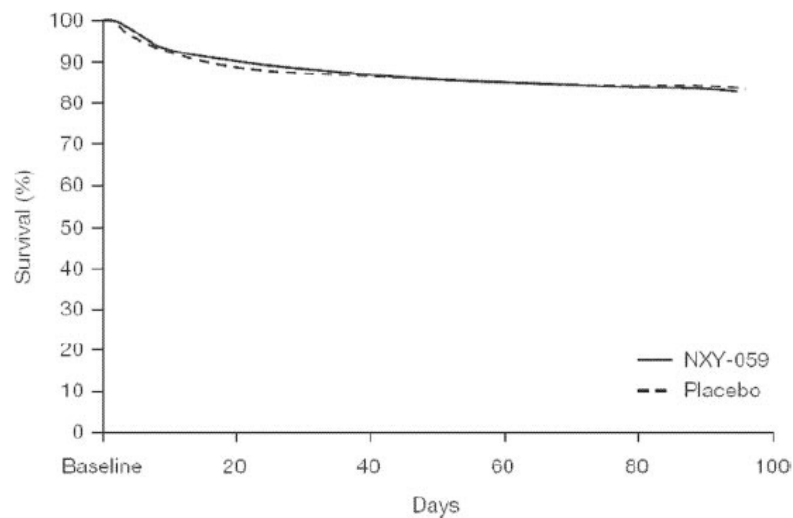
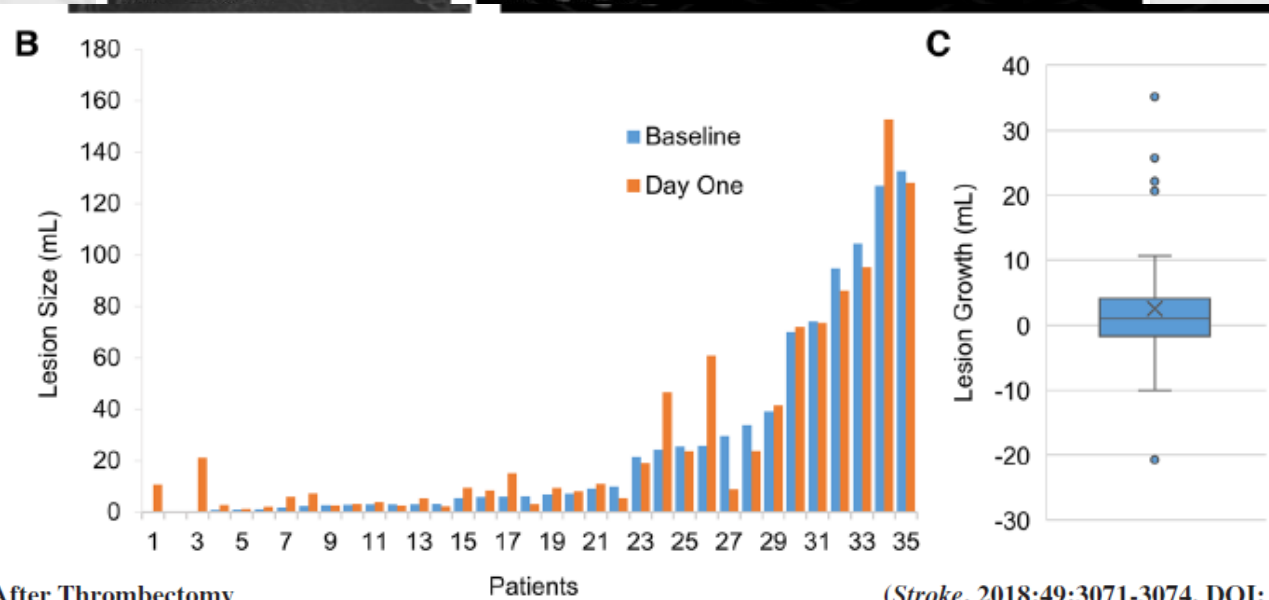
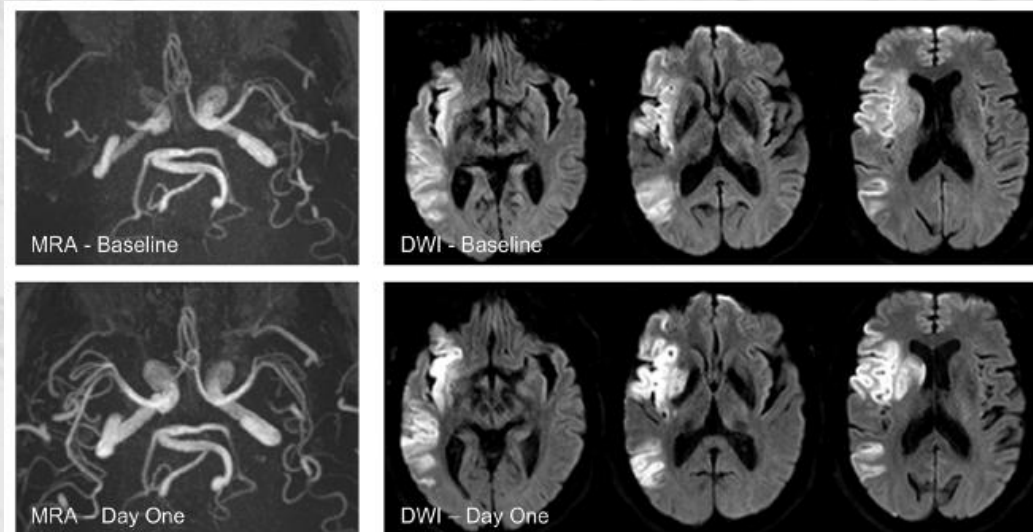
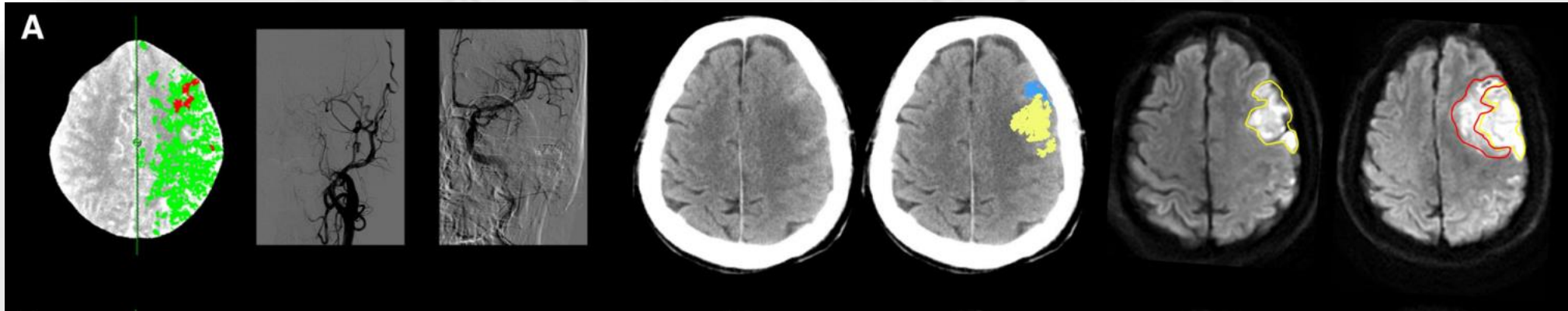


Figure 4. Occurrence of symptomatic (SICH) and asymptomatic intracranial hemorrhages in patients treated with alteplase, depending on assignment to NXY-059 or placebo.

¿Es frecuente el daño post-reperfusión?



¿Es frecuente el daño post-reperfusión?

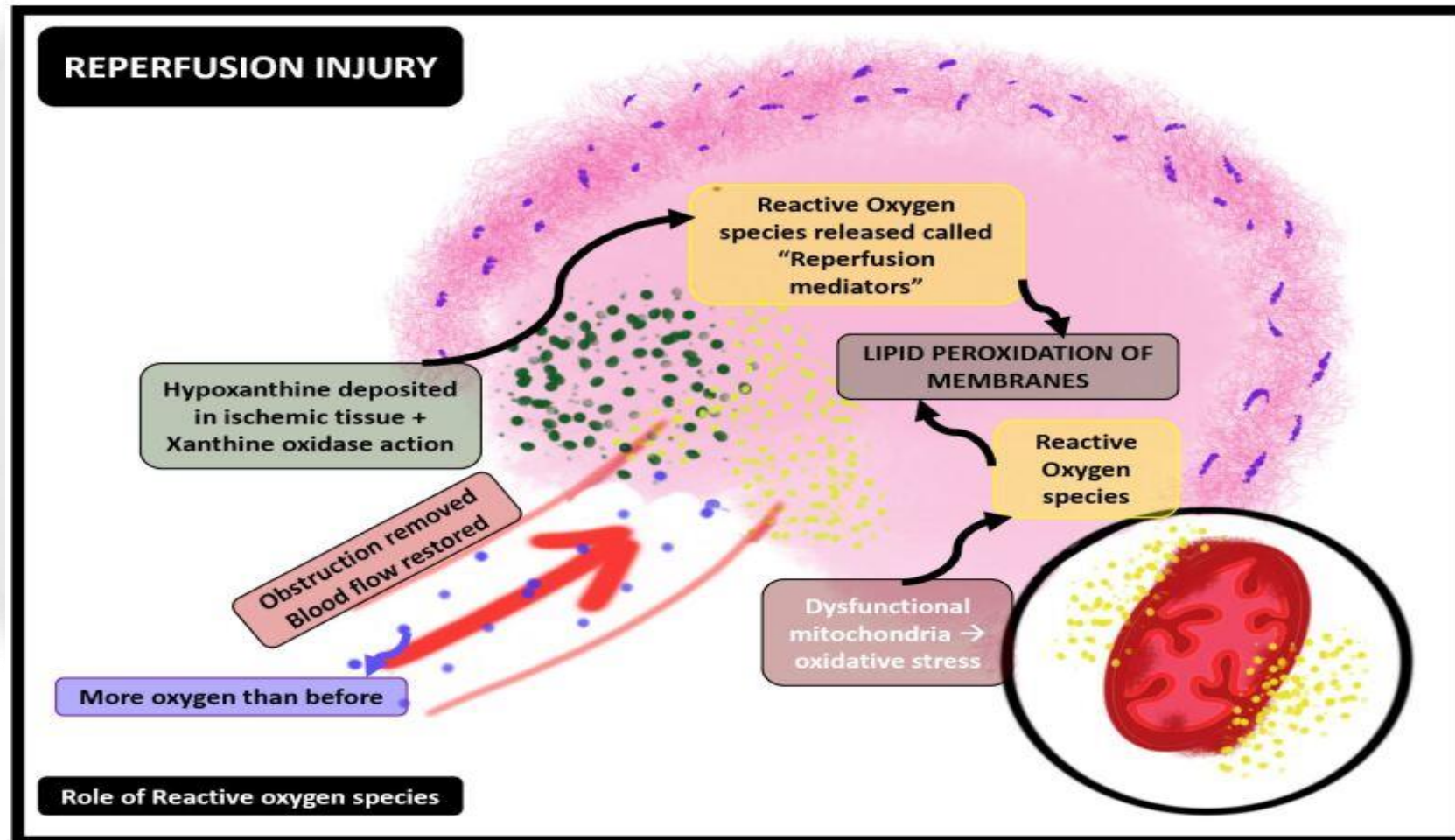


We demonstrated that RORI was relatively frequent (47.8%) in AIS patients undergoing MT, and NCCT immediately after MT could assess injury lesion similar to MRI (Study 1). We further verified our results in a larger cohort and found that the degree of RORI was associated with poor outcome despite successful recanalization (Study 2).

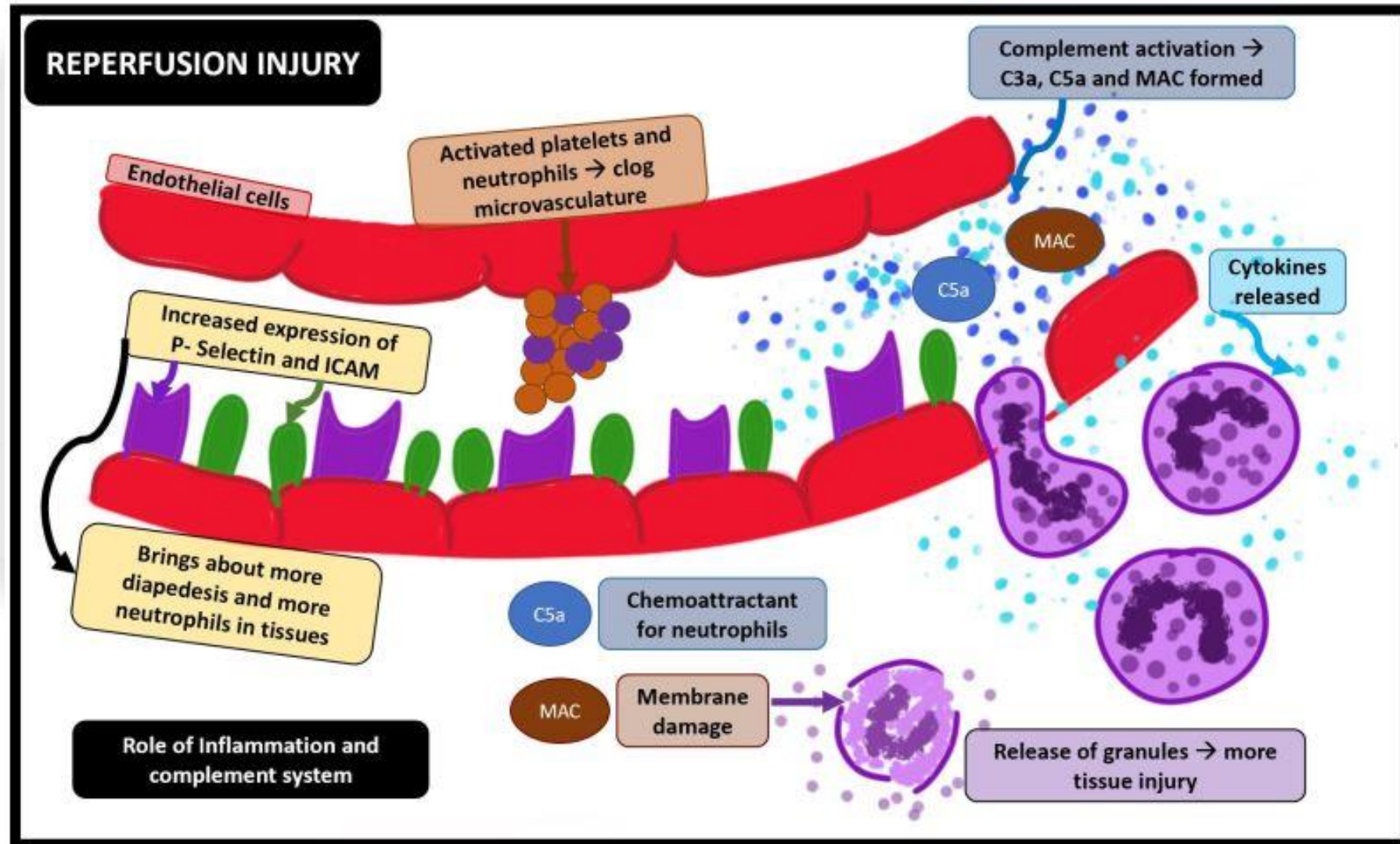
Daño post-Reperfusion en Isquemia cerebral



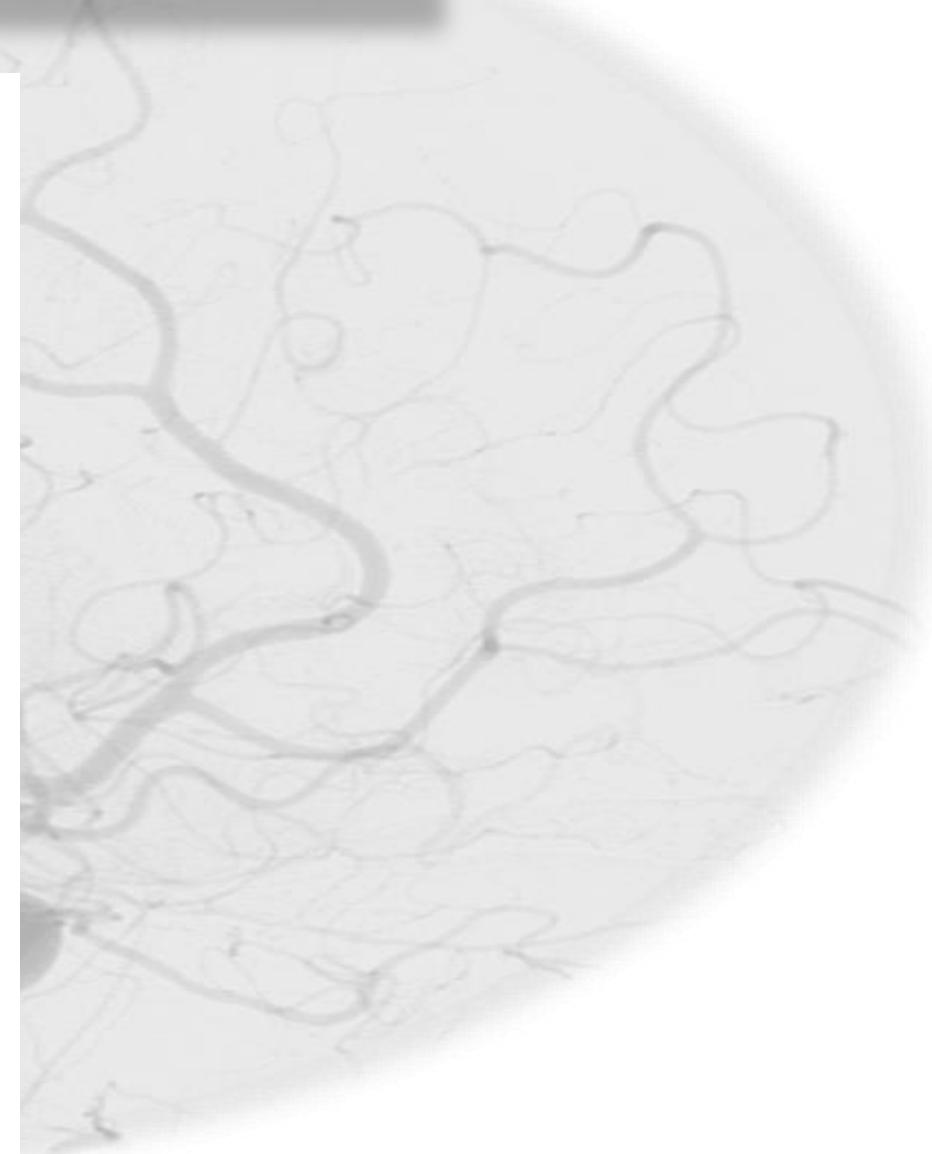
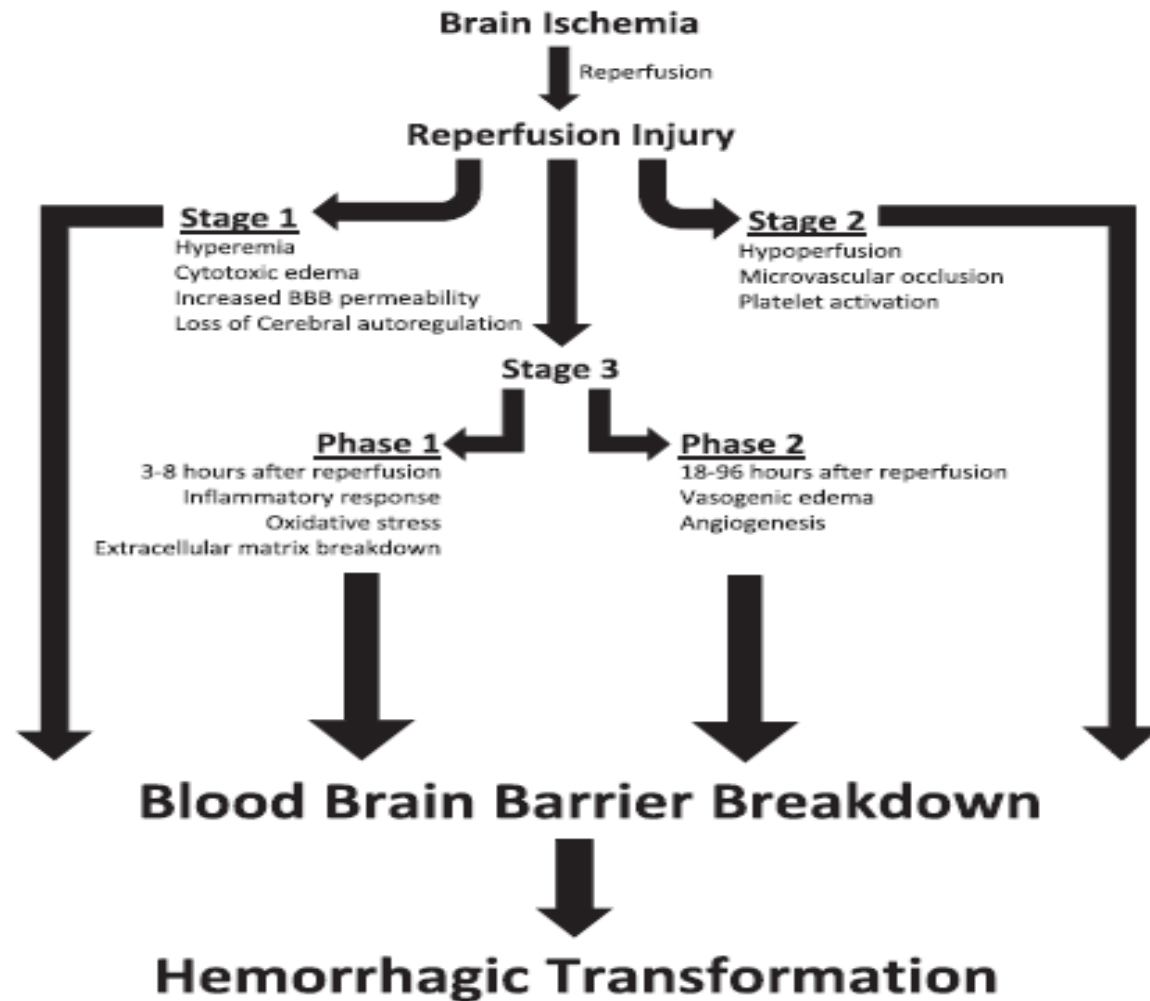
Daño post-Reperfusión en Isquemia cerebral



Daño post-Reperusión en Isquemia cerebral



Daño post-Reperusión en Isquemia cerebral



¿Cómo mejorar los EECC que tratan sobre daño post-reperfusión?

¿centrándonos más en el modelo humano y menos en el modelo animal?

- Reducción en prevalencia (fármacos, campañas hábitos)
- Reducción en morbilidad (unidades de ictus)
- Reducción en mortalidad (trombectomía)

¿Cómo mejorar los EECC que tratan sobre daño post-reperfusión?

BMJ Open Science



Are researchers moving away from animal models as a result of poor clinical translation in the field of stroke? An analysis of opinion papers

Pandora Pound , Rebecca Ram

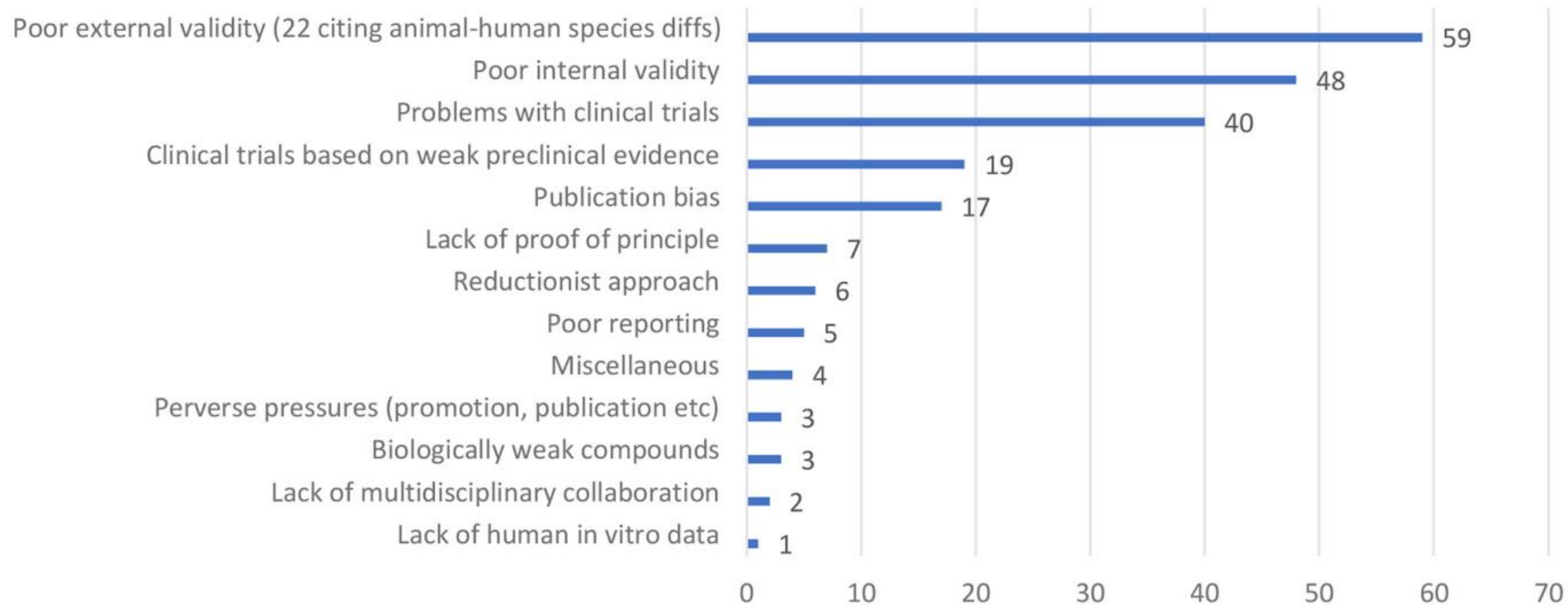
papers. *BMJ Open Science*
2020;4:e100041. doi:10.1136/
bmjos-2019-100041

¿Cómo mejorar los EECC que tratan sobre daño post-reperfusión?

BMJ Open Science

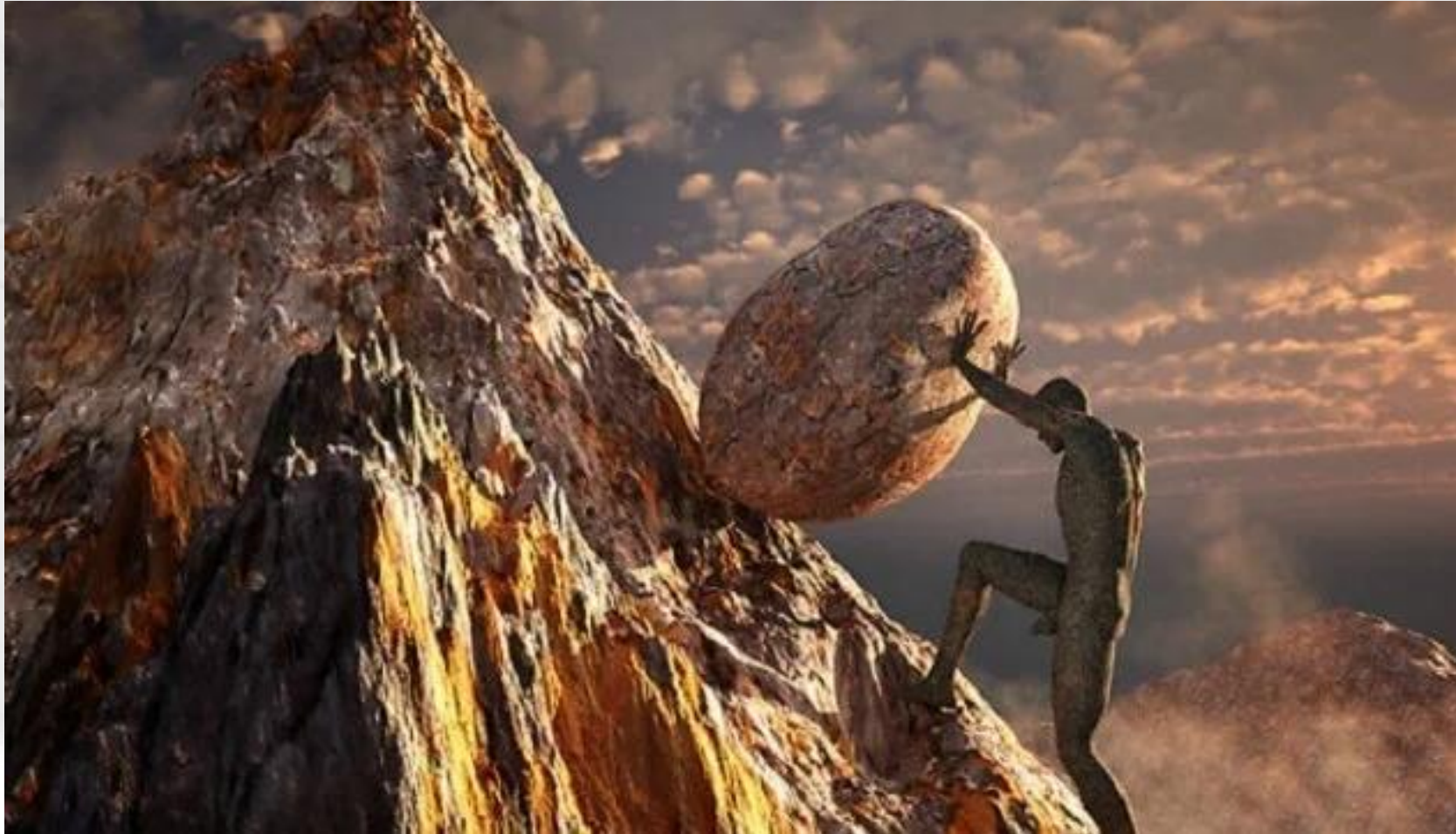
Are researchers moving away from

Causes of translational problems identified by researchers



¿Cómo mejorar los EECC que tratan sobre daño post-reperfusión?

El mito de Sísifo



¿Cómo mejorar los EECC que tratan sobre daño post-reperfusión?

- 1- Mejorando el modelo animal (iniciativa STAIR)**
- 2- Dando más valor al ejemplo clínico**
- 3- Aumentando estudios en el modelo isquemia-reperfusión**
- 4- Centrándose más en aquellas vías más "manipulables" en ese modelo**
 - **Inflamación/Inmunidad**
 - **Apoptosis**

